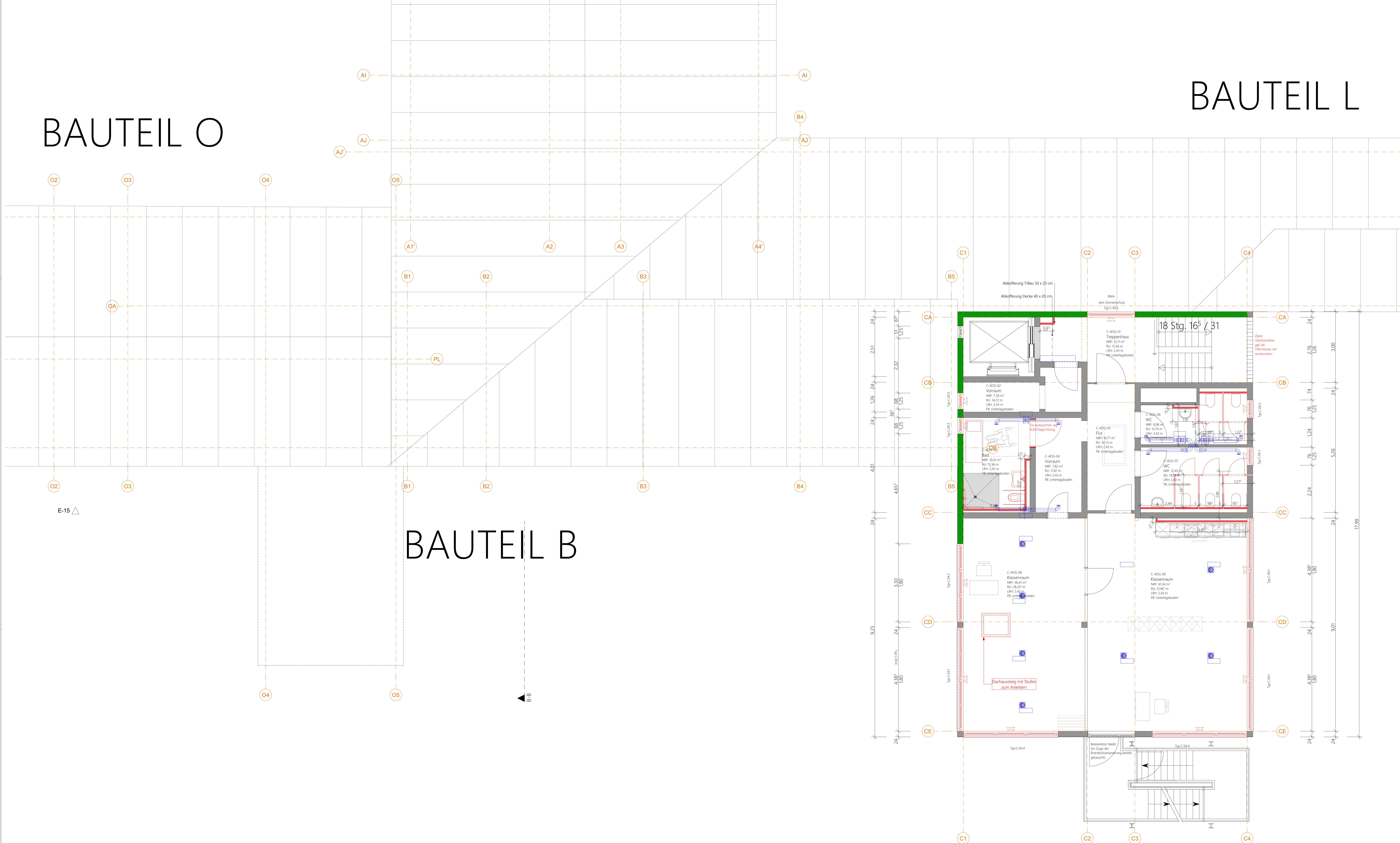


## BAUTEIL O

# BAUTEIL B

# BAUTEIL C

## BAUTEIL L



Legende

- Fragestellung Generalunternehmer GU/ Bauherr
- Fragestellung Statik
- Fragestellung Fachplaner
- Fragestellung PIA

The diagram shows a cross-section of a roof construction. The layers from top to bottom are:
 

- Stahlbeton (Reinforced concrete)
- Maarwerk KSP 20 / 2,0 (Insulation)
- Maarwerk KSP 20 / 2,2 (Insulation)
- Isolierbaufeld RB (Insulation field)
- Gips-Wandbauteil (Gypsum wall part)
- Beton-Festplatte (Concrete slab)
- Dämmung RTH (Insulation)
- Dämmung weich (Soft insulation)
- Dämmung Schloppentrennbauteil (Insulation separator part)
- Schichten (Layers)
- alugebete Platte (Aluminum plate)
- Wand / Doppelwand (Wall / Double wall)
- Mallene Planung (Formwork planning)
- Malle sind zu prüfen (Forms to be checked)
- Mallene Aufmaß (Formwork dimensions)

 On the right side, there are additional annotations:
 

- Unterklarte (Unclear)
- Oberteile (Upper parts)
- VK Vorderkante (Front edge)
- FBF Festigbauteil (Structural part)
- RBf Reifbauteil (Form part)
- RD Reibkante (Friction edge)
- FG Festplatte (Slab)
- LRH leichte Raumhöhe (Low room height)
- BBl Brüstungshöhe (Balustrade height)
- T30 - T180 Feuerschutzgrenz/-stere (Fire protection boundary/stere)
- F30 - F180 Feuerwiderstandsbauzeile (Fire resistance construction element)
- Angaben bezüglich Brandschutz (Information regarding fire protection)
- Angaben bezüglich HLSE-Planung (Information regarding HLSE planning)
- Wand / Bodenunterbrüche, Wandbrüche (Wall / Floor interruptions, Wall breaks)
- Dekendendbrüche (Overhanging breaks)
- Höhenversprung/Rohboden (Height difference/rough floor)
- Bodenbelag/Gewölbe (Floor covering/dome)
- Decken-/Bodenversprung (Ceiling/floor difference)
- Feuerstörung (Fire disturbance)
- Öffnungsbügel (Opening bracket)
- Stoßfuge (Joint)
- Ankerbolze Feuerwehr (Fire department anchor bolt)
- Indelnderung (Indelnderung)
- ungelinkt (unlinked)
- OK FBF (OK FBF)
- OK RBf (OK RBf)

 At the bottom left, the word 'Lageplan' (Site plan) is written.

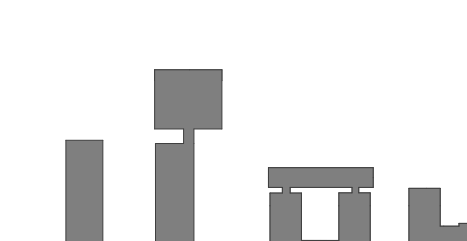
**Achtung: erhöhte Anforderungen an Toleranzen beachten!**

- Alle Höhenmaße sind nach dem Meterz zu nehmen.
- Alle Höhenmaße beziehen sich auf OK RFB, es sei denn, es ist ausdrücklich anders angegeben!
- BRII beziehen sich auf OK RFB.
- Alle Maße sind vom Auftragnehmer am Bau verantwortlich zu nehmen und zu prüfen.
- Inspektionsstellen sind vor der Ausführung mit den Architekten und der Bauleitung zu klären.
- Die aktuelle Pläne der Fachingerie sind mit den Plänen der Architekten und des Tragwerksplaners auf Übereinstimmung zu klären. Die dargestellte Planung gilt nur in Verbindung mit den Ausstattungs- und Ausführungsplänen der Fachingerie!
- Sämtliche Einbauelemente und Ausstattungen im Aufzug nach Angabe des Herstellers.

**±0,00 = +Hohe**

c	26.01.2026	Aktualisierung Fenstertypen - kk
b	18.11.2025	Ergänzung Fenstertypen - kk
a	01.09.2025	Anpassung Schriftgrößen, Ergänzung Trockenbau-Schächte - kk
va	20.06.2025	Planerstellung
Index	Datum	Änderungen - Bearbeiter

WERKPLANUNG  
Caritas-Förderzentrum  
St. Laurentius und Paulus  
Sanierung und Umbau  
Queichheimer Hauptstraße 235  
76829 Landau i.d. Pfalz

<b>Auftraggeber</b> Caritasverband für die Diözese Speyer e.V. Nikolaus-von-Weis-Straße 6 67346 Speyer			<b>PiA</b> ARCHITEKTEN
<b>Projekt-Nr.</b>	316		
<b>Planformat</b>	1.400 x 0.841		
<b>Planstellung</b>	20.06.2025		
<b>Gez.</b>	20.06.2025		
<b>Maßstab</b>	1:50		
<b>Plan-Nr.</b>	316_ARCH_01_P1_RTC_GRA_04_01		
<b>Planstand</b>	26.01.2026		